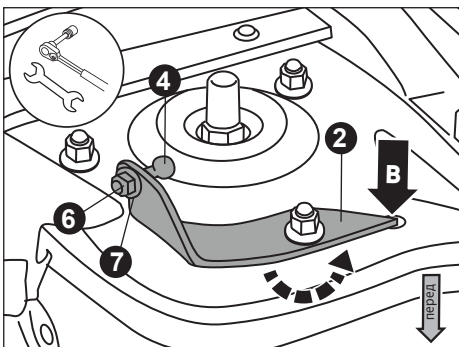
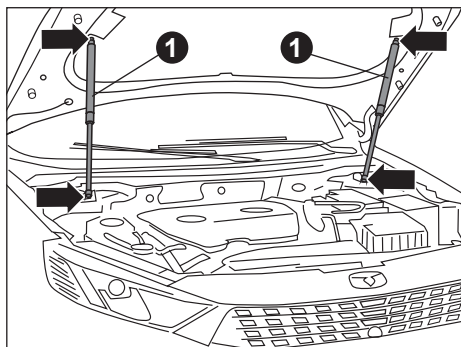


Шаг 5



Установить кронштейн (2), повав штифтом в отверстие (В) в кузове автомобиля. Закрепите кронштейн штатной гайкой применив торцевую головку №15. Смонтируйте шаровый болт М8 (4) затянув гайкой М8 (6) с шайбой М8 (7).

Шаг 6



Повторите шаги 1-5 для установки элементов с другой стороны автомобиля.

Приподнимите капот, придерживая его одной рукой и уберите на свое место штатный упор капота.

Защелкните упоры капота (1) на шаровые болты штоком вниз, как показано на рисунке.

Убедитесь, что установка упоров проведена в соответствии с инструкцией, затем аккуратно закройте капот.

Внимание! Если в процессе опускания/поднятия капота возникают трудности, не пытайтесь применять силу. Необходимо проверить, что упоры установлены верно, нигде нет перекосов, упор спокойно вращается в местах крепления. Если трудности не ушли, обратитесь по телефону горячей линии.

Гарантийная декларация

В соответствии с действующем на территории Российской Федерации законодательством Потребитель имеет право заменить изделие несоответствующего качества на такое же, отвечающее требованиям качества, либо получить денежную компенсацию, если в течение гарантийного периода проявился производственный или конструктивный дефект.

Гарантийный срок изделия – 36 месяцев с даты продажи аксессуара.

Гарантийные обязательства распространяются на продукцию при условиях:

- отсутствие механических повреждений на изделии полученных в процессе эксплуатации;
- использование данных изделий только по прямому их назначению;
- эксплуатация изделий в климатических условиях действия температур окружающей среды от -40 С° до +50 С°.

Гарантийные обязательства производителя не действуют при:

- несоблюдении правил установки изделия, перечисленных в инструкции по установке;
- несоблюдении правил эксплуатации изделия;
- наличии механических повреждений на изделии (царапин, трещин, вмятин);
- наличии неисправностей и повреждений, вызванных экстремальными условиями и действиями непреодолимой силы (пожар, стихийные бедствия и т.д.);
- использовании изделия в целях, для которых оно не предназначено.

Торговая марка RussoLift™
www.russolift.ru
8-800-250-41-15

Руководства по установке



Газовые упоры капота для KAIYI E5 (2023-)



3 года
гарантии



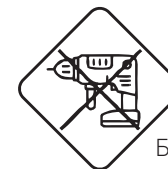
Оцинкованный
крепёж



Грязезащитный
пыльник



Установка
в штатные
места



Без доработки
и сверления



10-20 минут
на установку

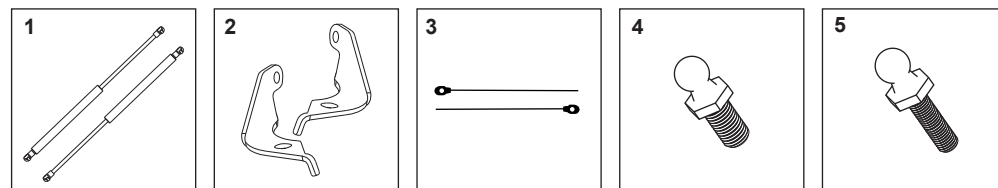
Уважаемый покупатель!

Благодарим Вас за приобретение продукции RussoLift!

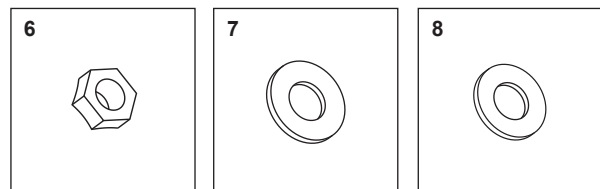
Комплект упоров капота предназначен для эксплуатации в условиях, предусмотренных производителем автомобиля. Упоры капота обеспечивают оптимальное усилие открывания и закрывания капота.

Пожалуйста, перед установкой внимательно изучите инструкцию. Устанавливайте данный комплект строго в соответствии с ней. В противном случае Вы рискуете повредить автомобиль.

Комплектация

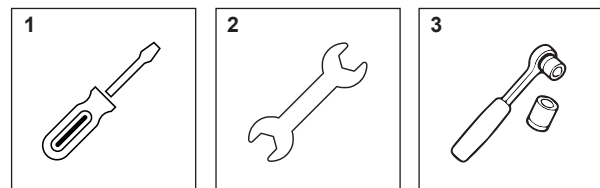


1 Амортизаторы капота - 2 шт
2 Кронштейн - 2 шт
3 Закладная гайка М6 - 2 шт
4 Шаровый болт М8 - 2 шт
5 Шаровый болт М6 - 2 шт



6 Гайка М8 - 2 шт
7 Шайба М8 - 2 шт
8 Шайба М6 - 2 шт

Инструмент

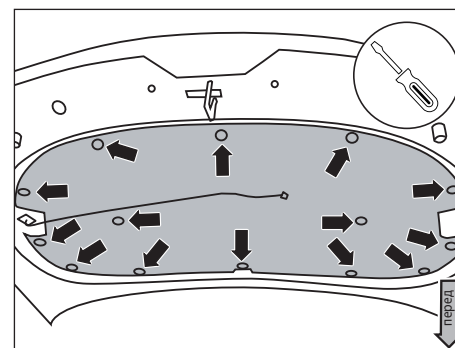


1 Отвертка
2 Гаечные ключи на 12 и 13
3 Торцевой ключ с удлинителем

Внимание! Перед установкой рекомендуется выполнить подготовку упора к работе – осуществить его прокатку. Данную операцию необходимо провести следующим образом, упереть шток упора в ровную горизонтальную поверхность, надавить на корпус и используя вес тела вдавить шток до упора в цилиндр. Затем убрать нагрузку для полного выхода штока из корпуса в исходное положение. Прокатку необходимо провести 5 раз подряд.

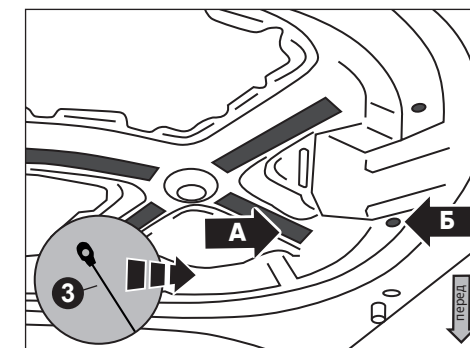
Важно! Во избежание травм и поломки упора, перед прокаткой необходимо обеспечить отсутствие скольжения на применяемой поверхности.

Шаг 1



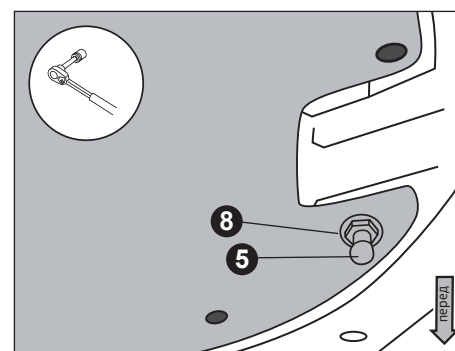
Демонтируйте с помощью отвертки пины крепления обшивки капота. Снимите обшивку.

Шаг 2



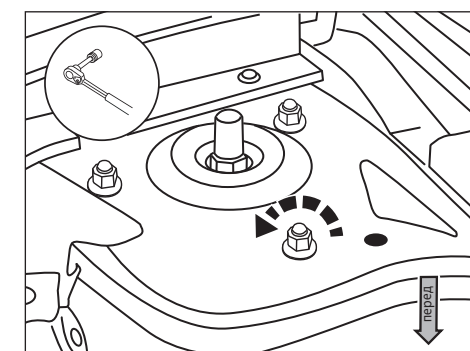
Заведите закладную гайку (3) в отверстие в усилителе капота А. Совместите резьбовое отверстие в планке закладной гайки с отверстием от пистона Б в капоте.

Шаг 3



Установите и закрепите пистонами обшивку капота. Вкрутите в закладную гайку шаровый болт М6 (5) с шайбой М6 (8). Затяните высокой торцевой головкой.

Шаг 4



Торцевой головкой №15 открутите гайку крепления опоры передней подвески.